



متوسط قیمت اقلام خوراکی مناطق شهری - مهر ۱۳۹۸

تاریخ انتشار: ۱۳۹۸/۰۸/۰۶

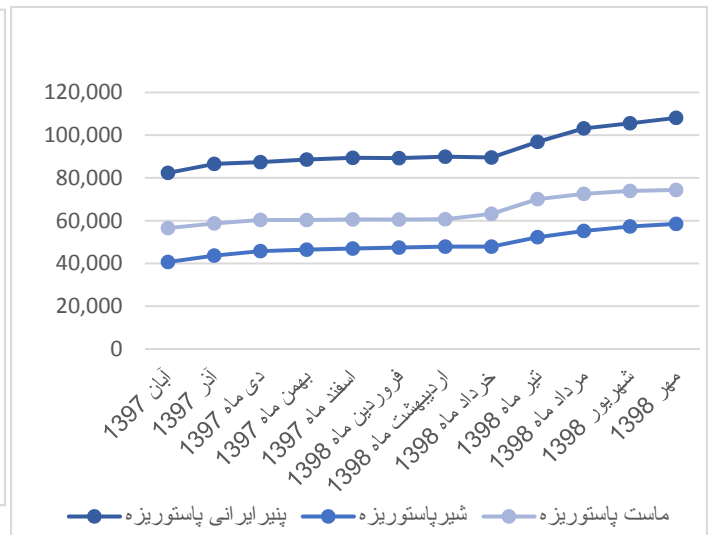
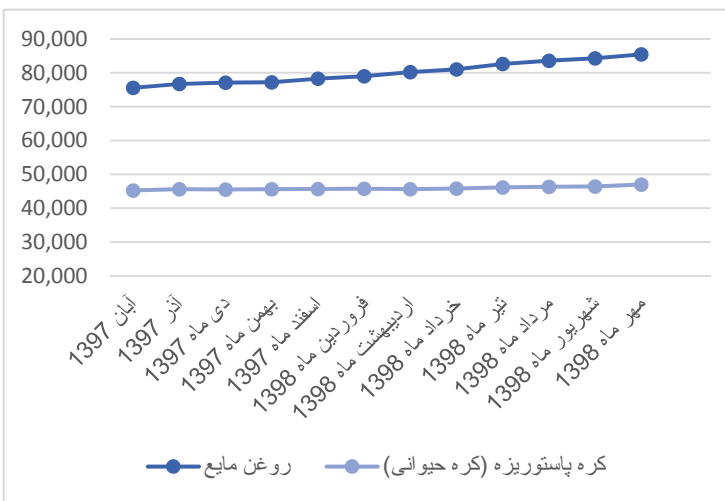
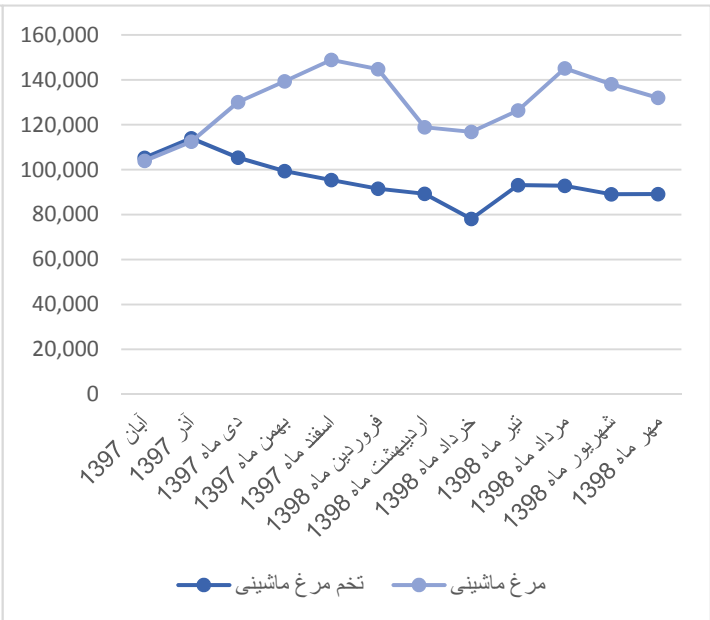
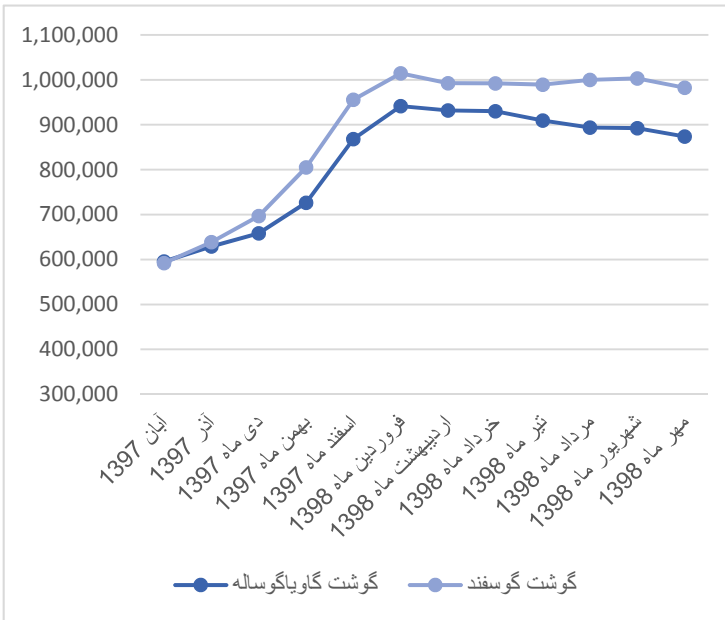
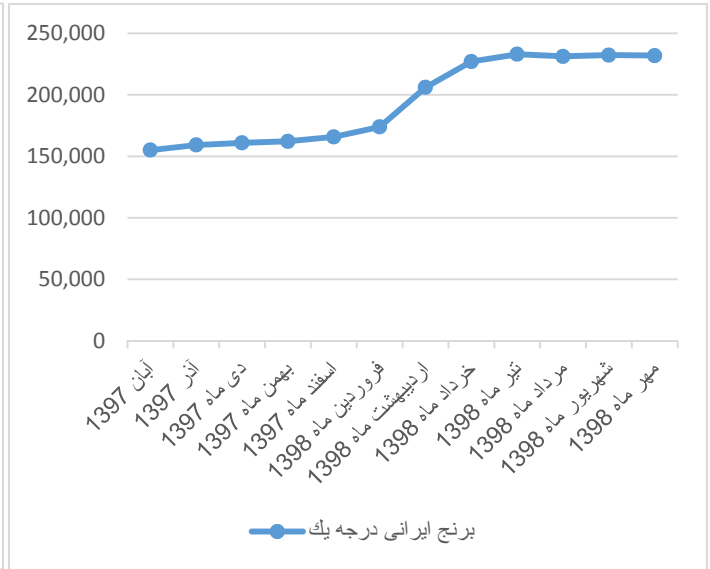
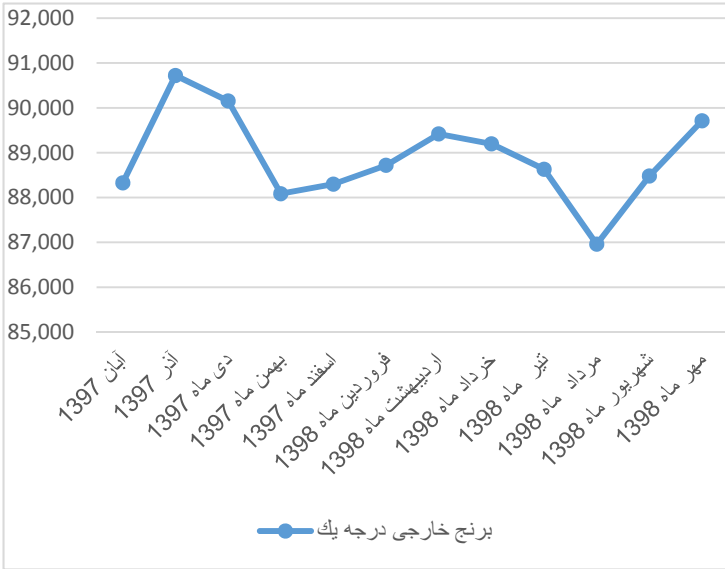
بر اساس نتایج به دست آمده در مهر ماه ۱۳۹۸، اقلام «پرتغال محصول داخل» (۳۹,۲ درصد)، «سیب زمینی» (۲۳,۸ درصد) و «سیب درختی زرد» (۱۷,۲ درصد) نسبت به ماه قبل کاهش قیمت داشته‌اند. در این ماه اقلام «خیار» (۲۷,۷ درصد)، «چای خارجی بسته ای» (۲,۶ درصد) و «پنیر ایرانی پاستوریزه» (۲,۴ درصد) نسبت به ماه گذشته، افزایش قیمت داشته اند.

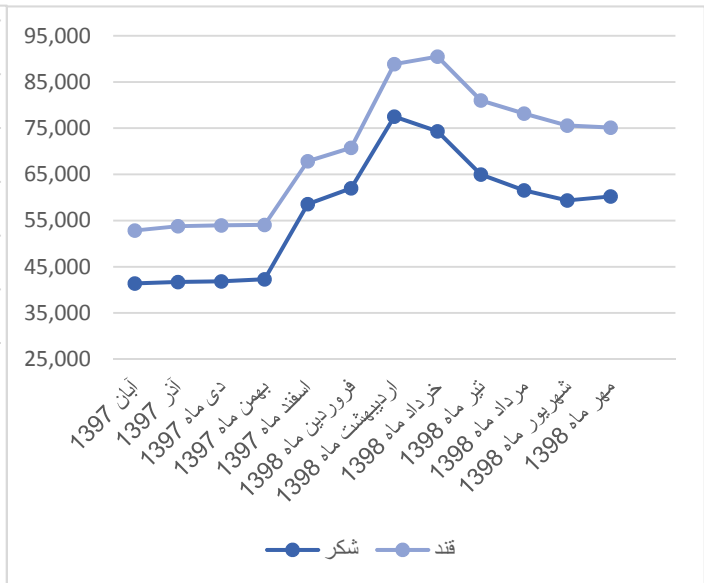
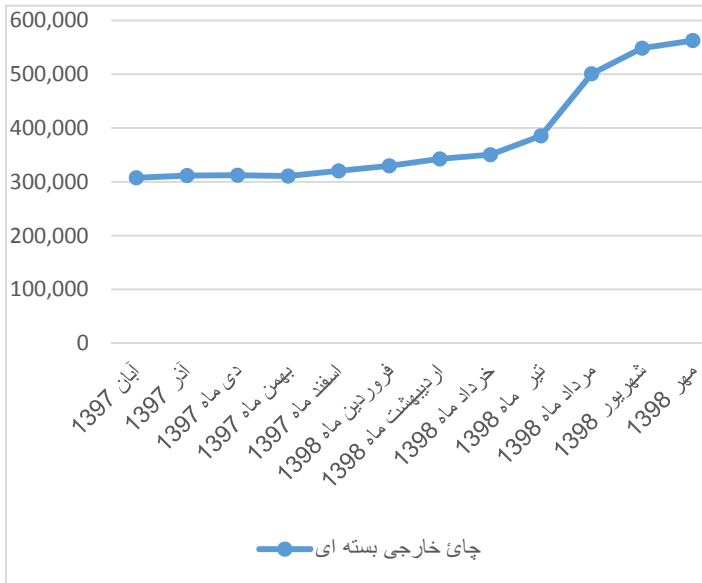
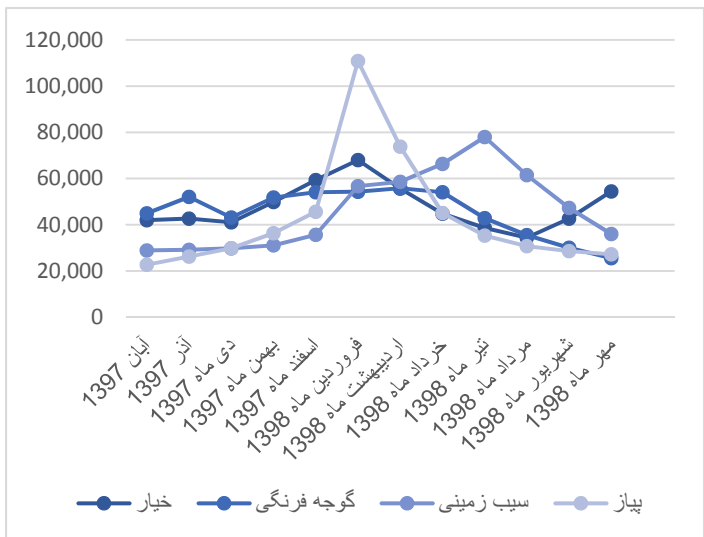
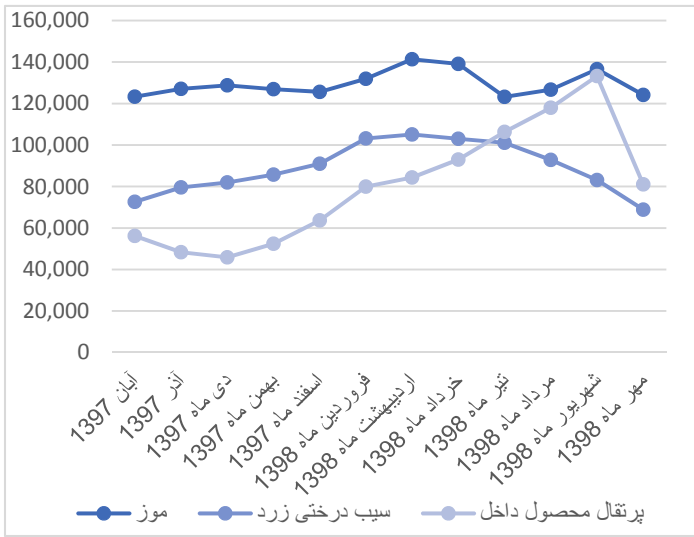
جدول متوسط قیمت ماه جاری و درصد تغییرات آن

درصد تغییر نسبت به ماه مشابه سال قبل	درصد تغییر نسبت به ماه قبل	مهر ۱۳۹۸	متوسط قیمت استان ۱ مهر ۱۳۹۸		شهریور ۱۳۹۸	مهر ۱۳۹۷	واحد مبادله	نام کالا
			حداکثر (ریال)	حداقل (ریال)				
۵۴٫۰	۰٫۲-	۲۳۱٫۸۸۹	۲۶۵٫۲۱۵	۱۹۰٫۵۷۱	۲۳۲٫۳۱۳	۱۵۰٫۵۹۱	یک کیلوگرم	برنج ایرانی درجه یک
۳٫۶	۱٫۴	۸۹٫۷۱۲	۱۳۷٫۷۳۷	۷۸٫۳۳۳	۸۸٫۴۷۹	۸۶٫۵۸۶	یک کیلوگرم	برنج خارجی درجه یک
۶۸٫۵	۲٫۰-	۹۸۲٫۵۳۷	۱٫۰۸۱٫۴۸۱	۸۱۵٫۵۵۶	۱٫۰۰۳۰۰۹۹	۵۸۲٫۹۳۵	یک کیلوگرم	گوشت گوسفند
۵۱٫۱	۲٫۱-	۸۷۳٫۸۷۵	۹۳۸٫۴۶۲	۷۲۲٫۵۰۰	۸۹۲٫۲۹۲	۵۷۸٫۳۲۹	یک کیلوگرم	گوشت گاو یا گوساله
۳۳٫۶	۴٫۴-	۱۳۲٫۰۰۲	۱۵۱٫۲۰۳	۱۲۶٫۶۷۲	۱۳۸٫۰۳۰	۹۸٫۸۲۳	یک کیلوگرم	مرغ ماشینی
۶۱٫۳	۲٫۱	۵۸٫۴۸۹	۷۱٫۰۹۵	۴۵٫۷۶۹	۵۷٫۲۹۴	۳۶٫۲۷۰	یک لیتر	شیر پاستوریزه
۳۷٫۲	۰٫۶	۷۴٫۳۱۴	۹۶٫۰۰۰	۵۹٫۸۳۵	۷۳٫۹۰۴	۵۴٫۱۸۱	یک کیلوگرم	ماست پاستوریزه
۴۰٫۱	۲٫۴	۱۰۸٫۰۶۷	۱۳۲٫۰۹۴	۹۳٫۶۴۷	۱۰۵٫۵۴۰	۷۷٫۱۲۵	۵۰۰ گرم	پنیر ایرانی پاستوریزه
۱۰٫۷-	۰٫۱	۸۹٫۱۵۳	۱۰۷٫۶۶۷	۷۳٫۹۶۹	۸۹٫۰۳۵	۹۹٫۸۶۰	یک کیلوگرم	تخم مرغ ماشینی
۵٫۹	۱٫۳	۴۶٫۹۹۱	۵۴٫۴۷۴	۴۳٫۵۱۷	۴۶٫۳۸۵	۴۴٫۳۶۵	۱۰۰ گرم	کره پاستوریزه (کره حیوانی)
۱۸٫۱	۱٫۴	۸۵٫۴۴۲	۹۹٫۰۲۸	۷۹٫۳۷۶	۸۴٫۲۶۰	۷۲٫۳۷۵	۹۰۰ گرم	روغن مایع
۸٫۳	۹٫۱-	۱۲۴٫۱۸۱	۱۴۴٫۱۰۰	۱۱۱٫۵۰۰	۱۳۶٫۵۵۷	۱۱۴٫۶۵۲	یک کیلوگرم	موز
۱٫۰-	۱۷٫۲-	۶۸٫۸۱۹	۸۹٫۶۶۷	۵۱٫۹۲۳	۸۳٫۰۹۳	۶۹٫۵۴۳	یک کیلوگرم	سیب درختی زرد
۵٫۳	۳۹٫۲-	۸۱٫۰۵۲	۱۳۳٫۳۳۳	۵۴٫۵۷۱	۱۳۳٫۲۶۰	۷۶٫۹۵۸	یک کیلوگرم	پرتقال محصول داخل
۷۳٫۵	۲۷٫۷	۵۴٫۳۸۹	۶۸٫۲۰۵	۳۷٫۹۱۷	۴۲٫۶۰۱	۳۱٫۳۴۸	یک کیلوگرم	خیار
۴۲٫۳-	۱۴٫۹-	۲۵٫۵۳۳	۳۸٫۵۹۴	۱۹٫۹۱۷	۲۹٫۹۸۸	۴۴٫۲۲۴	یک کیلوگرم	گوجه فرنگی
۴٫۸	۲۳٫۸-	۳۶٫۰۰۶	۵۳٫۳۸۷	۲۸٫۶۰۰	۴۷٫۲۷۹	۳۴٫۳۵۶	یک کیلوگرم	سیب زمینی
۲۹٫۱	۴٫۹-	۲۷٫۲۰۱	۳۶٫۴۵۸	۱۹٫۳۶۰	۲۸٫۵۹۱	۲۱٫۰۷۱	یک کیلوگرم	پیاز
۲۵٫۱	۰٫۲-	۱۶۶٫۶۹۲	۱۸۸٫۲۲۴	۱۴۳٫۷۳۰	۱۶۷٫۰۸۰	۱۳۳٫۲۸۳	یک کیلوگرم	لوبیا چیتی
۱۶٫۴	۱٫۹	۱۰۲٫۰۲۵	۱۱۹٫۳۰۵	۷۸٫۰۰۰	۱۰۰٫۱۱۲	۸۷٫۶۲۶	یک کیلوگرم	عدس
۴۵٫۷	۰٫۶-	۷۵٫۱۲۵	۹۳٫۵۹۳	۶۱٫۰۰۰	۷۵٫۵۵۳	۵۱٫۵۶۷	یک کیلوگرم	قند
۴۶٫۴	۱٫۵	۶۰٫۲۴۲	۶۷٫۰۴۸	۴۶٫۸۹۳	۵۹٫۳۵۶	۴۱٫۱۴۷	یک کیلوگرم	شکر
۱۵٫۴	۶٫۸-	۱۹۸٫۲۳۶	۲۳۱٫۵۹۱	۱۵۹٫۶۲۷	۲۱۲٫۷۴۶	۱۷۱٫۷۶۵	یک کیلوگرم	رب گوجه فرنگی
۸۷٫۷	۲٫۶	۵۶۲٫۵۷۶	۶۶۰٫۴۳۸	۴۲۴٫۰۰۰	۵۴۸٫۴۶۲	۲۹۹٫۶۶۰	۵۰۰ گرم	چای خارجی بسته ای

۱- این اعداد کمترین و بیشترین میانگین در سطح استان‌ها است و بدیهی است کمترین و بیشترین مشاهدات با دامنه بیشتری از این اعداد می‌باشد.

انمودارهای تغییرات متوسط قیمت در ۱۲ ماه گذشته برای اقلام منتخب به صورت زیر است:





اطلاعات تماس

اطلاعات سری زمانی متوسط قیمت اقلام خوراکی منتخب برای خانوارهای شهری کشور:

www.amar.org.ir

آدرس: خیابان دکتر فاطمی، بین رهی معیری و پروین اعتصامی، پلاک ۲۱۱ تلفن ۸۵۱۰۰ - کدپستی ۱۴۱۴۶۶۳۱۱۱

تاریخ انتشار گزارش ماه آینده: ۱۳۹۸/۹/۰۶

سری زمانی یکساله متوسط قیمت اقلام خوراکی منتخب در مناطق شهری کل کشور (ریال)

نام کالا یا خدمت	واحد مبادله	آبان ۱۳۹۷	آذر ۱۳۹۷	دی ۱۳۹۷	بهمن ۱۳۹۷	اسفند ۱۳۹۷	فروردین ۱۳۹۸	اردیبهشت ۱۳۹۸	خرداد ۱۳۹۸	تیر ۱۳۹۸	مرداد ۱۳۹۸	شهریور ۱۳۹۸	مهر ۱۳۹۸
برنج ایرانی درجه یک	یک کیلوگرم	۱۵۵,۱۰۰	۱۵۹,۲۲۶	۱۶۰,۹۵۵	۱۶۲,۱۷۸	۱۶۵,۸۳۲	۱۷۳,۹۲۷	۲۰۶,۰۹۷	۲۲۷,۰۸۰	۲۳۳,۰۲۳	۲۳۱,۲۴۷	۲۳۲,۳۱۳	۲۳۱,۸۸۹
برنج خارجی درجه یک	یک کیلوگرم	۸۸,۳۲۷	۹۰,۷۲۲	۹۰,۱۵۴	۸۸,۰۸۵	۸۸,۲۹۹	۸۸,۷۱۹	۸۹,۴۱۹	۸۹,۱۹۶	۸۸,۶۳۱	۸۶,۹۵۹	۸۸,۴۷۹	۸۹,۷۱۲
گوشت گوسفند	یک کیلوگرم	۵۹۲,۱۱۳	۶۳۸,۶۸۷	۶۹۶,۷۱۴	۸۰۵,۲۳۸	۹۵۵,۷۳۵	۱,۰۱۴,۳۴۱	۹۹۲,۲۱۸	۹۹۲,۱۹۵	۹۸۹,۰۵۴	۹۹۹,۸۲۴	۱,۰۰۳,۰۹۹	۹۸۲,۵۳۷
گوشت گاویاگوساله	یک کیلوگرم	۵۹۵,۶۳۸	۶۲۹,۰۵۴	۶۵۸,۴۱۷	۷۲۶,۳۶۲	۸۶۸,۲۴۶	۹۴۱,۳۲۴	۹۳۱,۷۳۲	۹۲۹,۹۸۹	۹۰۹,۲۸۲	۸۹۳,۵۷۲	۸۹۲,۲۹۲	۸۷۳,۸۷۵
مرغ ماشینی	یک کیلوگرم	۱۰۳,۹۰۱	۱۱۲,۴۹۸	۱۳۰,۱۰۲	۱۳۹,۳۴۶	۱۴۸,۹۰۳	۱۴۴,۷۱۶	۱۱۸,۸۹۹	۱۱۶,۸۴۷	۱۲۶,۳۳۲	۱۴۵,۱۱۸	۱۳۸,۰۳۰	۱۳۲,۰۰۲
شیر پاستوریزه	یک لیتر	۴۰,۶۶۹	۴۳,۶۴۶	۴۵,۷۷۶	۴۶,۴۲۳	۴۶,۹۴۱	۴۷,۳۷۷	۴۷,۸۵۳	۴۷,۸۹۱	۵۲,۲۹۰	۵۵,۱۷۰	۵۷,۲۹۴	۵۸,۴۸۹
ماست پاستوریزه	یک کیلوگرم	۵۶,۵۶۱	۵۸,۶۸۳	۶۰,۳۵۱	۶۰,۲۶۹	۶۰,۵۶۹	۶۰,۵۰۹	۶۰,۶۲۵	۶۳,۱۸۰	۷۰,۰۵۱	۷۲,۵۷۸	۷۳,۹۰۴	۷۴,۳۱۴
پنیر ایرانی پاستوریزه	۵۰۰ گرم	۸۲,۳۸۲	۸۶,۵۰۵	۸۷,۳۳۳	۸۸,۵۲۵	۸۹,۳۹۲	۸۹,۲۰۹	۸۹,۹۰۴	۸۹,۵۴۰	۹۶,۸۳۸	۱۰۳,۱۶۰	۱۰۵,۵۴۰	۱۰۸,۰۶۷
تخم مرغ ماشینی	یک کیلوگرم	۱۰۵,۲۷۶	۱۱۳,۹۶۵	۱۰۵,۳۸۷	۹۹,۳۷۷	۹۵,۴۱۸	۹۱,۵۵۰	۸۹,۲۵۵	۷۸,۰۴۳	۹۳,۰۹۲	۹۲,۸۱۹	۸۹,۰۳۵	۸۹,۱۵۳
کره پاستوریزه (کره حیوانی)	۱۰۰ گرم	۴۵,۱۹۷	۴۵,۶۰۷	۴۵,۴۹۶	۴۵,۵۷۴	۴۵,۶۴۹	۴۵,۷۲۸	۴۵,۵۹۶	۴۵,۸۰۶	۴۶,۱۰۷	۴۶,۳۲۹	۴۶,۳۸۵	۴۶,۹۹۱
روغن مایع	۹۰۰ گرم	۷۵,۵۶۳	۷۶,۷۰۶	۷۷,۰۶۶	۷۷,۱۶۰	۷۸,۲۵۳	۷۸,۹۷۲	۸۰,۱۸۵	۸۱,۰۰۹	۸۲,۶۲۵	۸۳,۵۴۸	۸۴,۲۶۰	۸۵,۴۴۲
موز	یک کیلوگرم	۱۲۳,۳۰۵	۱۲۷,۰۶۳	۱۲۸,۷۹۳	۱۲۶,۹۱۱	۱۲۵,۶۳۶	۱۳۱,۹۳۴	۱۴۱,۳۵۲	۱۳۹,۱۴۶	۱۲۳,۱۸۹	۱۲۶,۷۰۶	۱۳۶,۵۵۷	۱۲۴,۱۸۱
سیب درختی زرد	یک کیلوگرم	۷۲,۶۴۱	۷۹,۵۲۷	۸۱,۹۲۰	۸۵,۷۳۲	۹۱,۰۰۱	۱۰۳,۱۳۴	۱۰۵,۰۷۲	۱۰۲,۹۷۹	۱۰۰,۶۹۵	۹۲,۷۹۷	۸۳,۰۹۳	۶۸,۸۱۹
پرتقال محصول داخل	یک کیلوگرم	۵۶,۲۰۷	۴۸,۳۱۵	۴۵,۸۵۰	۵۲,۳۸۵	۶۳,۶۸۰	۷۹,۹۴۳	۸۴,۳۴۶	۹۳,۰۲۰	۱۰۷,۱۵۳	۱۱۸,۲۳۹	۱۳۳,۲۶۰	۸۱,۰۵۲
خیار	یک کیلوگرم	۴۱,۹۵۵	۴۲,۶۵۳	۴۱,۰۵۹	۴۹,۸۱۳	۵۹,۳۲۳	۶۷,۹۷۸	۵۵,۶۸۱	۴۴,۷۸۲	۳۸,۵۹۳	۳۴,۳۷۰	۴۲,۶۰۱	۵۴,۳۸۹
گوجه فرنگی	یک کیلوگرم	۴۴,۹۱۲	۵۲,۰۵۰	۴۳,۰۸۴	۵۱,۷۴۷	۵۴,۰۵۲	۵۴,۲۴۷	۵۵,۷۹۷	۵۴,۰۷۹	۴۲,۸۰۶	۳۵,۴۷۶	۲۹,۹۸۸	۲۵,۵۳۳
سیب زمینی	یک کیلوگرم	۲۸,۸۴۱	۲۹,۱۳۶	۲۹,۷۴۰	۳۱,۰۹۴	۳۵,۶۳۹	۵۶,۶۹۸	۵۸,۵۶۹	۶۶,۲۸۶	۷۷,۹۳۲	۶۱,۴۳۸	۴۷,۲۷۹	۳۶,۰۰۶
پیاز	یک کیلوگرم	۲۲,۶۴۶	۲۶,۲۱۹	۲۹,۷۸۷	۳۶,۳۵۶	۴۵,۵۷۶	۱۱۰,۸۷۲	۷۳,۸۰۲	۴۵,۰۸۶	۳۵,۲۵۲	۳۰,۷۱۸	۲۸,۵۹۱	۲۷,۲۰۱
لوبیاچیتی	یک کیلوگرم	۱۳۶,۸۶۳	۱۳۹,۷۷۴	۱۴۰,۴۶۲	۱۴۰,۴۵۳	۱۴۴,۶۳۹	۱۴۸,۵۰۲	۱۵۵,۳۳۴	۱۶۱,۱۹۸	۱۶۴,۶۱۸	۱۶۵,۷۳۵	۱۶۷,۰۸۰	۱۶۶,۶۹۲
عدس	یک کیلوگرم	۸۸,۶۰۶	۸۸,۷۲۶	۸۷,۸۶۰	۸۶,۵۱۴	۸۹,۲۱۶	۹۲,۴۲۹	۹۴,۸۲۵	۹۷,۰۷۹	۹۸,۷۶۱	۹۸,۴۴۱	۱۰۰,۱۱۲	۱۰۲,۰۲۵
قند	یک کیلوگرم	۵۲,۸۶۰	۵۳,۷۹۴	۵۳,۹۴۰	۵۴,۰۴۴	۶۷,۸۲۸	۷۰,۷۴۴	۸۸,۸۶۰	۹۰,۴۷۹	۸۱,۰۰۰	۷۸,۱۵۰	۷۵,۵۵۳	۷۵,۱۲۵
شکر	یک کیلوگرم	۴۱,۳۷۳	۴۱,۶۸۴	۴۱,۸۵۴	۴۲,۲۸۵	۵۸,۵۴۷	۶۲,۰۰۵	۷۷,۴۸۹	۷۴,۳۱۷	۶۴,۹۸۳	۶۱,۵۳۷	۵۹,۳۵۶	۶۰,۲۴۲
رب گوجه فرنگی	یک کیلوگرم	۱۸۳,۸۴۳	۱۹۰,۱۳۷	۱۸۹,۱۴۳	۱۸۷,۷۲۶	۱۹۱,۲۸۲	۱۹۴,۷۳۴	۲۰۵,۶۶۱	۲۱۳,۱۷۱	۲۱۸,۶۶۱	۲۱۹,۰۹۳	۲۱۲,۷۴۶	۱۹۸,۲۳۶
چای خارجی بسته ای	۵۰۰ گرم	۳۰۷,۴۶۴	۳۱۱,۶۰۹	۳۱۲,۲۴۰	۳۱۰,۶۴۸	۳۲۰,۳۴۲	۳۲۹,۷۱۵	۳۴۲,۷۱۶	۳۵۰,۳۴۷	۳۸۵,۵۴۲	۵۰۰,۷۴۸	۵۴۸,۴۶۲	۵۶۲,۵۷۶